

# COLLECTION PRIVÉE GEMSTONE



# AGATHE - AGATE



## Symbole de protection et de force:

L'agate était autrefois portée par les guerriers et les voyageurs pour se prémunir contre les dangers. On lui attribuait également des vertus apaisantes et harmonisantes, favorisant la concentration et la stabilité intérieure.

## Pierre aux multiples facettes :

L'agate est aujourd'hui appréciée tant pour son esthétique que pour ses propriétés supposées. Elle est utilisée en bijouterie, en sculpture et en décoration, et trouve également sa place dans le domaine du bien-être et de la lithothérapie.

## *Collection Gemstone*







# AGATHE ROYALE

Agathe Royale, une fragrance majestueuse qui capture l'essence de la pierre d'agate. Ce parfum riche et envoûtant s'ouvre sur une envolée de notes boisées précieuses, évoquant la force et la stabilité de la pierre. Le oud, roi des bois précieux, se mêle aux notes délicates de rose et de jasmin, créant un accord raffiné et envoûtant.

- Famille olfactive : Orientale boisée
- Genre : Unisexe
- Notes de tête : Bois précieux, Oud
- Notes de cœur : Rose, Jasmin
- Notes de fond : Ambre, Musc, Vanille



Agathe Royale se décline en trois formats luxueux de 30, 50 et 100 ml, chacun renfermant des fragments d'agate véritable (environ 3 à 5 g).

# Bienfaits des pierres



## AGATHE

L'agate est une pierre précieuse fine appréciée depuis des temps immémoriaux pour sa beauté et ses vertus supposées en gemmothérapie. Elle se décline en une grande variété de couleurs et de motifs, ce qui lui confère une symbolique riche et complexe.

### Sur le plan physique :

#### Amélioration du système immunitaire\* :

L'agate est censée stimuler le système immunitaire et renforcer les défenses naturelles de l'organisme.

#### Renforcement des os et des dents\* :

L'agate est associée à la santé des os et des dents. Elle favoriserait leur fortification et leur croissance.

#### Apaisement des douleurs\* :

L'agate est connue pour soulager les douleurs articulaires, musculaires et menstruelles.

#### Amélioration de la circulation sanguine\* :

L'agate favoriserait la circulation sanguine et la régulation de la tension artérielle.

#### Stimulation de la digestion\* :

L'agate est censée stimuler la digestion et soulager les troubles digestifs comme la constipation et la diarrhée.



"L'agate est une pierre précieuse qui se trouve dans les montagnes et les rivières. Elle est de différentes couleurs, mais la plus belle est celle qui est de couleur de lait."

Lapidaire d'Hippolyte (3ème siècle)



### Sur le plan émotionnel et mental :

#### Équilibre émotionnel :

L'agate est connue pour apporter équilibre émotionnel, stabilité et paix intérieure. Elle favoriserait la gestion du stress, de l'anxiété et des colères.

#### Confiance en soi :

L'agate renforcerait la confiance en soi, l'estime de soi et le courage.

#### Créativité et inspiration :

L'agate stimulerait la créativité, l'inspiration et la motivation.

#### Discernement et concentration :

L'agate favoriserait le discernement, la concentration et la prise de décision éclairée.

#### Ouverture d'esprit :

L'agate encouragerait l'ouverture d'esprit, la tolérance et la compréhension des autres.

### Sur le plan spirituel :

#### Protection spirituelle :

L'agate est considérée comme une pierre protectrice qui éloignerait les énergies négatives et les influences néfastes.

#### Élévation spirituelle :

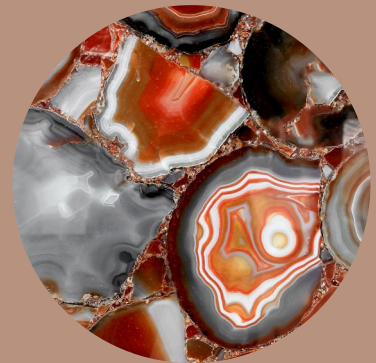
L'agate favoriserait l'élévation spirituelle, la méditation et la connexion au monde divin.

#### Développement de l'intuition :

L'agate stimulerait l'intuition et la capacité à percevoir les messages subtils.

#### Harmonisation des chakras :

L'agate serait bénéfique pour l'harmonisation des chakras et la circulation de l'énergie vitale.



\*Il est important de noter que ces informations sont basées sur des croyances et des traditions anciennes et n'ont pas de fondement scientifique. La gemmothérapie ne se substitue pas à la médecine conventionnelle et ne doit pas être utilisée comme un moyen unique de traiter une maladie.







# CITRINE



## La Citrine : Une pierre précieuse au soleil levant

La Citrine, également connue sous le nom de Quartz jaune, est une pierre précieuse naturelle appartenant à la famille des quartz. Sa couleur jaune vif, allant du jaune pâle au jaune orangé, lui confère un éclat solaire qui évoque la joie, la chaleur et l'abondance.

## Sur le plan physique :

La Citrine est associée à une stimulation du système digestif, du foie et des reins. Elle renforcerait également le système immunitaire et l'énergie du corps.

## Sur le plan émotionnel :

La Citrine est connue pour apporter joie, optimisme et motivation. Elle favoriserait également la confiance en soi, la créativité et l'expression de soi.

## Collection Gemstone







  
**CATALEYA & ROMANE**  
 UNIVERS PARFUMS

# SOLEIL ÉTERNEL

Soleil Eternel se marie parfaitement avec des tenues décontractées et lumineuses. Il est idéal pour les journées ensoleillées et les moments de détente. Ce parfum laisse un sillage pétillant et d'une tenue remarquable qui vous accompagnera tout au long de la journée.

- Famille olfactive: Florale fruitée
- Genre: Unisexe
- Notes de tête: Nectarine, Agrumes, Notes vertes
- Notes de cœur: Pétales de rose, Muguet, Gingembre
- Notes de fond: Musc, Bois



Soleil Eternel se décline en trois formats luxueux de 30, 50 et 100 ml, **chacun renfermant des fragments de citrine véritable** (environ 3 à 5 g).

# Bienfaits des pierres



## CITRINE

La Citrine, pierre précieuse à la couleur solaire, est appréciée depuis des temps immémoriaux pour sa beauté et ses vertus supposées en gemmothérapie. Elle se décline en différentes nuances de jaune, allant du jaune clair au jaune orangé, et est souvent associée à la lumière, à la chaleur et à l'énergie positive.

### Sur le plan physique :

#### Stimulation du système digestif\* :

La Citrine est censée stimuler la digestion et soulager les troubles digestifs comme la constipation, l'indigestion et les ballonnements.

#### Renforcement du système immunitaire\* :

La Citrine est associée au renforcement du système immunitaire et à la lutte contre les infections.

#### Amélioration de la circulation sanguine\* :

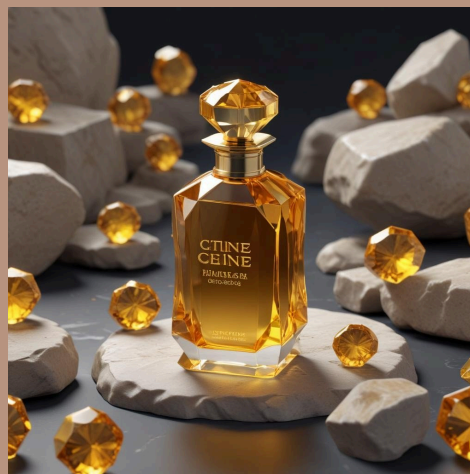
La Citrine favoriserait la circulation sanguine et la régulation de la tension artérielle.

#### Détoxification du corps\* :

La Citrine est censée aider à détoxifier le corps en éliminant les toxines et les déchets.

#### Soulagement des douleurs\* :

La Citrine est connue pour soulager les douleurs articulaires, musculaires et menstruelles.



"Tel un phare dans la nuit, la Citrine guide son porteur vers la réalisation de ses aspirations, l'aidant à surmonter les obstacles et à persévérer dans ses efforts."

### Ancienne citation



### Sur le plan émotionnel et mental :

#### Apport de joie et d'optimisme :

La Citrine est associée à la joie, à l'optimisme et à la bonne humeur. Elle favoriserait la positivité et la pensée créative.

#### Confiance en soi :

La Citrine renforcerait la confiance en soi, l'estime de soi et le courage.

#### Stimulation de la motivation et de la créativité :

La Citrine stimulerait la motivation, la créativité et l'inspiration.

#### Réduction du stress et de l'anxiété :

La Citrine favoriserait la relaxation, la méditation et le lâcher-prise. Elle aiderait à réduire le stress, l'anxiété et les pensées négatives.

#### Amélioration de la concentration et de la mémoire :

La Citrine stimulerait la concentration, la mémoire et la capacité d'apprentissage.



### Sur le plan spirituel :

#### Protection spirituelle :

La Citrine est considérée comme une pierre protectrice qui éloignerait les énergies négatives et les influences néfastes.

#### Élévation spirituelle :

La Citrine favoriserait l'élévation spirituelle, la méditation et la connexion au monde divin.

#### Développement de l'intuition :

La Citrine stimulerait l'intuition et la capacité à percevoir les messages subtils.

#### Harmonisation des chakras :

La Citrine serait bénéfique pour l'harmonisation des chakras et la circulation de l'énergie vitale.

\*Il est important de noter que ces informations sont basées sur des croyances et des traditions anciennes et n'ont pas de fondement scientifique. La gemmothérapie ne se substitue pas à la médecine conventionnelle et ne doit pas être utilisée comme un moyen unique de traiter une maladie.





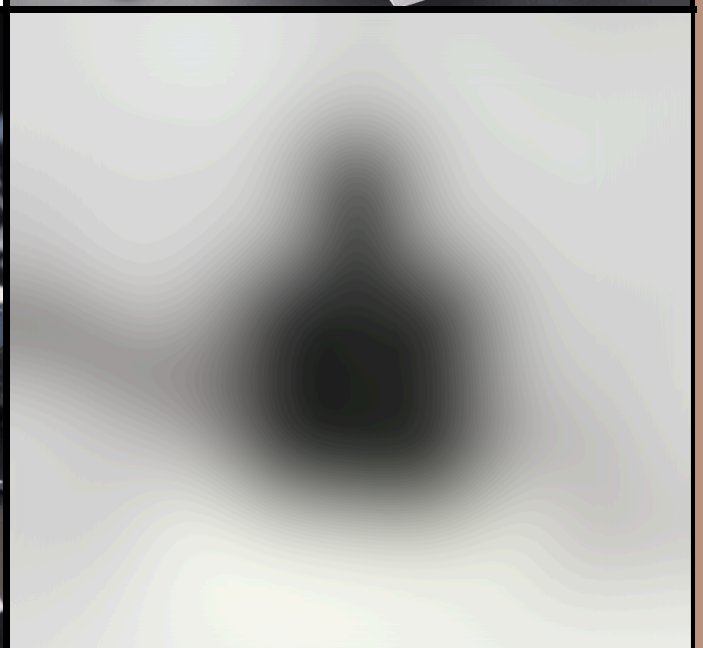
# OBSIDIENNE



L'Obsidienne est une pierre volcanique vitreuse, d'un noir profond et intense, parfois nuancé de gris ou de vert. Elle se forme à partir du refroidissement rapide de la lave, ce qui lui confère sa texture lisse et brillante.

**Pierre de protection :**  
L'Obsidienne est l'une des pierres protectrices les plus puissantes. Elle est censée protéger contre les énergies négatives, les ondes électromagnétiques et les influences néfastes.

## *Collection Gemstone*







# NUIT OBSIDIENNE

Plongez dans les profondeurs mystérieuses de la Terre avec Nuit Obsidienne, un parfum boisé aromatique qui capture l'essence de la pierre précieuse obsidienne. Ce parfum intense et envoûtant s'ouvre sur une envolée d'épices vibrantes, de poivre noir piquant et de bergamote fraîche.

- Famille olfactive: Boisé aromatique
- Genre: Unisexe
- Notes de tête: Épices, Poivre noir, Bergamote, Mandarine
- Notes de cœur: Fleur d'oranger, Tiramisu, Jasmin
- Notes de fond: Bois, Vanille, Tonka



Nuit Obsidienne se décline en trois formats luxueux de 30, 50 et 100 ml, **chacun renfermant des fragments d'obsidienne véritable** (environ 3 à 5 g).

# Bienfaits des pierres



## OBSIDIENNE

L'obsidienne, pierre volcanique noire aux reflets intenses, est appréciée depuis des temps immémoriaux pour ses vertus supposées en gemmothérapie. Sa surface lisse et vitreuse, évoquant un miroir, symbolise la vérité intérieure, la clarté d'esprit et la protection contre les énergies négatives.

### Sur le plan physique :

#### **Soulagement des douleurs\* :**

L'obsidienne est connue pour soulager les douleurs articulaires, musculaires et menstruelles.

#### **Amélioration de la circulation sanguine\* :**

L'obsidienne favoriserait la circulation sanguine et la régulation de la tension artérielle.

#### **Détoxification du corps\* :**

L'obsidienne est censée aider à détoxifier le corps en éliminant les toxines et les déchets.

#### **Renforcement du système immunitaire\* :**

L'obsidienne est associée au renforcement du système immunitaire et à la lutte contre les infections.

#### **Amélioration de la digestion\* :**

L'obsidienne stimulerait la digestion et soulagerait les troubles digestifs comme la constipation et l'indigestion.



"L'obsidienne, miroir de l'âme, reflète nos vérités les plus profondes, nous invitant à les affronter avec courage et compassion."

### Ancienne citation



### Sur le plan émotionnel et mental :

#### **Réduction du stress et de l'anxiété :**

L'obsidienne favoriserait la relaxation, la méditation et le lâcher-prise. Elle aiderait à réduire le stress, l'anxiété et les pensées négatives.

#### **Développement de la confiance en soi :**

L'obsidienne renforcerait la confiance en soi, l'estime de soi et le courage.

#### **Stimulation de la motivation et de la créativité :**

L'obsidienne stimulerait la motivation, la créativité et l'inspiration.

#### **Amélioration de la concentration et de la mémoire :**

L'obsidienne stimulerait la concentration, la mémoire et la capacité d'apprentissage.

#### **Développement de l'intuition :**

L'obsidienne stimulerait l'intuition et la capacité à percevoir les messages subtils.

### Sur le plan spirituel :

#### **Protection spirituelle :**

L'obsidienne est considérée comme une pierre protectrice puissante qui éloignerait les énergies négatives et les influences néfastes.

#### **Élévation spirituelle :**

L'obsidienne favoriserait l'élévation spirituelle, la méditation et la connexion au monde divin.

#### **Développement de la conscience de soi :**

L'obsidienne stimulerait la conscience de soi, la connaissance de soi et la compréhension de ses propres ombres.

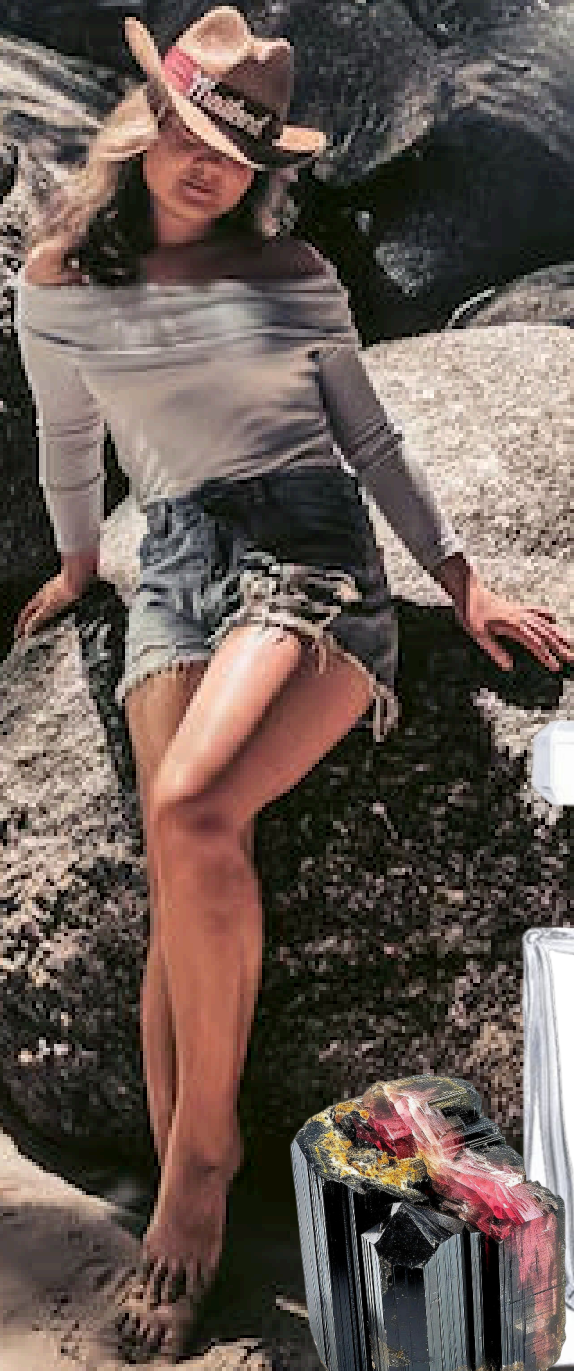
#### **Favorise le pardon et la libération des blessures du passé :**

L'obsidienne aiderait à pardonner et à se libérer des blessures du passé, favorisant ainsi la guérison émotionnelle et spirituelle.



\*Il est important de noter que ces informations sont basées sur des croyances et des traditions anciennes et n'ont pas de fondement scientifique. La gemmothérapie ne se substitue pas à la médecine conventionnelle et ne doit pas être utilisée comme un moyen unique de traiter une maladie.





# JADE



**Le jade est une pierre ornementale fine :**  
Appréciée depuis des millénaires pour sa beauté, sa durabilité et ses vertus symboliques.

Il se décline en deux variétés principales : la jadéite, d'un vert intense, et la néphrite, aux nuances plus variées (vert, blanc, gris, jaune, brun).

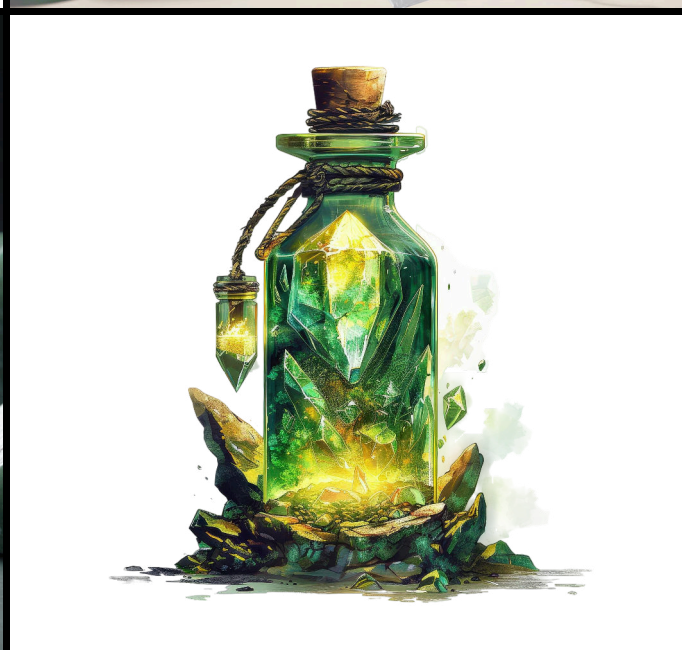
**Pierre de sagesse et de connaissance :**

Le jade est associé à la sagesse, à la connaissance et à la perspicacité. Il favoriserait la réflexion, l'apprentissage et la prise de décision éclairée.

**Pierre de protection et de chance :**

Le jade est considéré comme une pierre protectrice qui éloignerait les énergies négatives et porterait chance à son porteur.

## *Collection Gemstone*







## JADE ÉTERNEL

Plongez dans la fraîcheur vivifiante de Jade Eternelle, un parfum floral épicé qui capture l'essence de la pierre précieuse jade. Ce parfum frais et aromatique s'ouvre sur une envolée d'eucalyptus d'hiver revigorante, réchauffée par la chaleur du poivre rose et les nuances herbacées du romarin et du thé à la menthe jade.

- Famille olfactive: Florale épicée
- Genre: Unisexe
- Notes de tête: Herbes, Épices, Agrumes
- Notes de cœur: Rose, Géranium
- Notes de fond: Mousse de chêne, Vanille, Musc



Jade Eternelle se décline en trois formats luxueux de 30, 50 et 100 ml, **chacun renfermant des fragments de jade véritable** (environ 3 à 5 g).

# Bienfaits des pierres



## JADE

Le Jade, pierre précieuse d'un vert profond et apaisant, est appréciée depuis des millénaires pour sa beauté et ses vertus supposées en gemmothérapie. Symbole de sagesse, de prospérité et de protection, il est associé à la chance, à la longévité et à l'harmonie intérieure.

### Sur le plan physique :

#### Amélioration de la digestion\* :

Le Jade stimulerait la digestion et soulagerait les troubles digestifs comme la constipation et l'indigestion.

#### Renforcement du système immunitaire\* :

Le Jade est censé stimuler le système immunitaire et renforcer les défenses naturelles de l'organisme.

#### Amélioration de la circulation sanguine\* :

Le Jade favoriserait la circulation sanguine et la régulation de la tension artérielle.

#### Détoxification du corps\* :

Le Jade est censée aider à détoxifier le corps en éliminant les toxines et les déchets.

#### Soulagement des douleurs\* :

Le Jade est connu pour soulager les douleurs articulaires, musculaires et menstruelles.



"Tel un phare dans la nuit, la Citrine guide son porteur vers la réalisation de ses aspirations, l'aidant à surmonter les obstacles et à persévérer dans ses efforts."

### Ancienne citation



### Sur le plan émotionnel et mental :

#### Apport de paix intérieure et de sérénité :

Le Jade est associé à la paix intérieure, à la sérénité et à l'équilibre émotionnel. Il favoriserait la relaxation, la méditation et le lâcher-prise.

#### Confiance en soi :

Le Jade renforcerait la confiance en soi, l'estime de soi et le courage.

#### Stimulation de la motivation et de la créativité :

Le Jade stimulerait la créativité, l'inspiration et la pensée positive.

#### Amélioration de la concentration et de la mémoire :

Le Jade stimulerait la concentration, la mémoire et la capacité d'apprentissage.

#### Développement de la sagesse et du discernement :

Le Jade favoriserait le développement de la sagesse, du discernement et de la prise de décision éclairée.

### Sur le plan spirituel :

#### Protection spirituelle :

Le Jade est considéré comme une pierre protectrice puissante qui éloignerait les énergies négatives et les influences néfastes.

#### Élévation spirituelle :

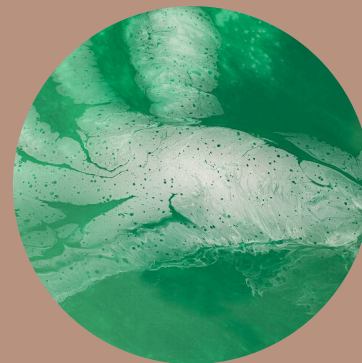
Le Jade favoriserait l'élévation spirituelle, la méditation et la connexion au monde divin.

#### Développement de l'intuition :

Le Jade stimulerait l'intuition et la capacité à percevoir les messages subtils.

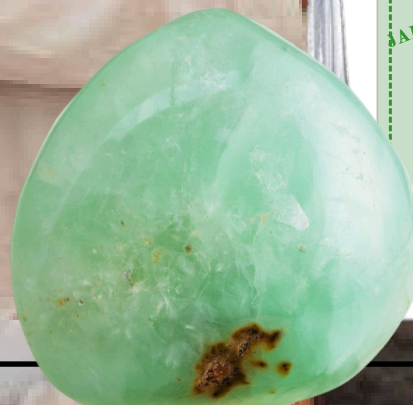
#### Harmonisation des chakras :

Le Jade serait bénéfique pour l'harmonisation des chakras et la circulation de l'énergie vitale.



\*Il est important de noter que ces informations sont basées sur des croyances et des traditions anciennes et n'ont pas de fondement scientifique. La gemmothérapie ne se substitue pas à la médecine conventionnelle et ne doit pas être utilisée comme un moyen unique de traiter une maladie.





# ÉMERAUDE



L'émeraude, pierre précieuse d'un vert profond et captivant, est appréciée depuis des temps immémoriaux pour sa beauté et ses vertus supposées en gemmothérapie. Symbole d'espoir, de prospérité et d'amour, elle est associée à la sagesse, à la créativité et à la vitalité.

## Une beauté captivante

L'émeraude se distingue par sa robe d'un vert intense, rappelant la luxuriance de la nature et la fraîcheur printanière. Ses inclusions, loin d'être des défauts, font partie intégrante de son charme, lui conférant une identité unique. Sa surface lisse et polie invite au toucher, tandis que ses reflets chatoyants captent la lumière et la renvoient en mille et une nuances.

## Collection Gemstone







# FORÊT ENCHANTÉE

Forêt Enchantée, un parfum boisé oriental qui capture l'essence de la pierre précieuse émeraude. Ce parfum envoûtant et mystérieux s'ouvre sur une envolée de bergamote pétillante, d'oliban envoûtant et de cyprès majestueux.

- **Famille olfactive :** Boisée orientale
- **Genre :** Unisexe
- **Notes de tête :** Bergamote, Oliban, Cyprès, Menthe, Basilic
- **Notes de cœur :** Clou de girofle, Verveine, Fougère
- **Notes de fond :** Patchouli, Bois de velours, Tonka, Benjoin, Styrax, Ambre, Cuir, Mousse, Musc, Animal, Labdanum



Forêt Enchantée se décline en trois formats luxueux de 30, 50 et 100 ml, chacun renfermant des fragments d'émeraude véritable (environ 3 à 5 g).

# Bienfaits des pierres



## ÉMERAUDE

L'émeraude, pierre précieuse d'un vert profond et captivant, fascine depuis des siècles pour sa beauté et ses vertus supposées en gemmothérapie. Symbole d'espoir, de prospérité et d'amour inconditionnel, elle est associée à la sagesse,

### Sur le plan physique :

#### **Améliorer la vue et soulager la fatigue oculaire\* :**

L'idée que l'émeraude puisse améliorer la vue est une croyance ancienne, mais aucune étude scientifique ne confirme cet effet.

#### **Renforcement du système immunitaire\* :**

Il n'existe aucune preuve scientifique que l'émeraude puisse stimuler le système immunitaire.

#### **Amélioration de la circulation sanguine\* :**

Il n'y a pas de preuves scientifiques que l'émeraude puisse améliorer la circulation sanguine.

#### **Détoxification du corps\* :**

L'idée que l'émeraude puisse aider à détoxifier le corps est une croyance populaire, mais aucune étude scientifique ne la soutient.

#### **Soulagement des douleurs\* :**

L'idée que l'émeraude puisse soulager les douleurs est une croyance ancienne, mais aucune étude scientifique ne la confirme.



"L'émeraude, joyau vert de la nature, murmure à l'oreille du cœur les secrets de l'espoir, de la prospérité et de l'amour éternel."

### Ancienne citation



### Sur le plan émotionnel et mental :

#### **Apport de paix intérieure et de sérénité :**

L'émeraude est souvent associée à la paix intérieure et à la sérénité, mais il n'y a pas de preuves scientifiques que porter cette pierre puisse réellement induire ces états.

#### **Confiance en soi :**

Il n'existe aucune preuve scientifique que l'émeraude puisse renforcer la confiance en soi.

#### **Stimulation de la motivation et de la créativité :**

L'idée que l'émeraude puisse stimuler la créativité et l'inspiration est une croyance populaire, mais aucune étude scientifique ne la soutient.

#### **Amélioration de la concentration et de la mémoire :**

Il n'y a pas de preuves scientifiques que l'émeraude puisse améliorer la concentration ou la mémoire.

### Sur le plan spirituel :

#### **Protection spirituelle :**

L'idée que l'émeraude puisse protéger contre les énergies négatives est une croyance populaire, mais aucune étude scientifique ne la soutient.

#### **Élévation spirituelle :**

Il n'existe aucune preuve scientifique que l'émeraude puisse favoriser l'élévation spirituelle.

#### **Développement de l'intuition :**

L'émeraude est souvent associée à l'intuition, mais il n'y a pas de preuves scientifiques que porter cette pierre puisse réellement développer cette capacité.



**\*Il est important de noter que ces informations sont basées sur des croyances et des traditions anciennes et n'ont pas de fondement scientifique. La gemmothérapie ne se substitue pas à la médecine conventionnelle et ne doit pas être utilisée comme un moyen unique de traiter une maladie.**





# TURQUOISE



## La Turquoise : Un joyau bleu azur aux multiples facettes

Captivante par sa couleur bleu azur et ses nuances turquoise, la turquoise subjugué les coeurs et les esprits depuis des millénaires. Symbole de protection, de chance et de prospérité, elle est associée à la sagesse, à la communication et à l'équilibre émotionnel.

## Une beauté envoûtante

La turquoise se distingue par sa robe d'un bleu azur profond, rappelant la couleur du ciel et de la mer. Ses nuances, allant du bleu turquoise au vert turquoise, lui confèrent une palette de couleurs unique et fascinante. Ses inclusions, loin d'être des défauts, font partie intégrante de son charme, lui donnant une identité authentique.

## Collection Gemstone







# EAU DE TURQUOISE

Plongez dans les profondeurs bleues de l'océan avec Eau de Turquoise, un parfum floral d'agrumes doux et pétillant qui capture l'essence de la pierre précieuse turquoise. Ce parfum pétillant et rafraîchissant s'ouvre sur une envolée de citron acidulé, de bergamote fraîche et de pamplemousse pétillant, évoquant la brise marine vivifiante et les vagues cristallines.

- Famille olfactive: Floral d'agrumes
- Genre: Unisexe
- Notes de tête: Citron, Bergamote, Pamplemousse, Orange
- Notes de cœur: Jasmin, Rose, Ozonique
- Notes de fond: Musc, Ambre, Cèdre, Bois de santal



Eau de Turquoise se décline en trois formats luxueux de 30, 50 et 100 ml, **chacun renfermant des fragments de turquoise véritable** (environ 3 à 5 g).

# Bienfaits des pierres



## TURQUOISE

La turquoise, pierre précieuse d'un bleu azur envoûtant, fascine depuis des millénaires par sa beauté et ses vertus supposées en gemmothérapie. Symbole de protection, de chance et de prospérité, elle est associée à la sagesse, à la communication et à l'équilibre émotionnel.

### Sur le plan physique\* :

- On dit que la turquoise peut renforcer le système immunitaire, pour une meilleure résistance aux agressions extérieures.
- Son énergie est associée à la purification du corps et de l'esprit, éliminant les toxines et les énergies négatives pour une sensation de légèreté et de bien-être.
- La turquoise est également connue pour favoriser un sommeil réparateur, permettant de se réveiller reboosté et en pleine forme.
- On lui attribue également des propriétés sur les maux de gorge et les problèmes respiratoires, apportant un soulagement bienvenu.
- Enfin, la turquoise est souvent utilisée pour réguler la tension artérielle, pour un système cardio-vasculaire plus sain et plus équilibré.



"Tel un phare dans la nuit, la Citrine guide son porteur vers la réalisation de ses aspirations, l'aidant à surmonter les obstacles et à persévérer dans ses efforts."

### Ancienne citation



### Sur le plan émotionnel et mental :

- La turquoise est associée à la paix intérieure et à la sérénité, apaisant les angoisses et les tensions pour un esprit calme et clairvoyant.
- Elle est également connue pour renforcer la confiance en soi, permettant d'affronter les défis de la vie avec assurance et détermination.
- Stimulant la créativité et l'inspiration, la turquoise ouvre l'esprit à de nouvelles idées et favorise la réalisation de projets ambitieux.
- On lui attribue également des vertus sur la concentration et la mémoire, permettant de se concentrer sur l'essentiel et d'accomplir ses tâches avec efficacité.
- Enfin, la turquoise est associée à la sagesse et au discernement, aidant à prendre des décisions justes et éclairées.

### Sur le plan spirituel :

- La turquoise est considérée comme une pierre protectrice, éloignant les énergies négatives et attirant les vibrations positives pour une aura harmonieuse.
- Elle est également associée à l'élévation spirituelle, favorisant la méditation et la connexion au monde divin.
- On lui attribue des vertus sur le développement de l'intuition, permettant de percevoir les messages subtils et de se guider avec justesse.
- L'émeraude est également utilisée pour harmoniser les chakras, équilibrant les énergies du corps et favorisant le bien-être global.
- Enfin, on dit qu'elle favorise le pardon et la libération des blessures du passé, permettant de se libérer des fardeaux émotionnels et d'avancer vers un avenir plus serein.



**\*Il est important de noter que ces informations sont basées sur des croyances et des traditions anciennes et n'ont pas de fondement scientifique. La gemmothérapie ne se substitue pas à la médecine conventionnelle et ne doit pas être utilisée comme un moyen unique de traiter une maladie.**













# OEIL DE TIGRE



## Œil de Tigre : Pierre de protection et de motivation

L'Œil de Tigre, avec ses nuances chatoyantes de brun et de doré, est une pierre précieuse fascinante qui a conquis le cœur des hommes depuis des millénaires. Plus qu'un simple bijou, c'est un véritable talisman réputé pour ses vertus protectrices et motivantes.

L'Œil de Tigre est une pierre précieuse fascinante qui allie protection, motivation et inspiration. Sa beauté unique et ses vertus multiples en font un allié précieux pour tous ceux qui souhaitent s'accomplir et réussir dans la vie.

## Collection Gemstone







# COEUR DE TIGRE

Un cœur précieux se dévoile, composé de fleur d'oranger délicate, de rose romantique, d'héliotrope envoûtante, de lys majestueux, d'orchidée exotique, d'iris poudrée et de jasmin parfumé, tel un bouquet vibrant au cœur de la jungle. En fond, un sillage enveloppant et sensuel de bois de cèdre précieux, d'ambre ambré et de benjoin balsamique vous accompagne tout au long de la journée

- Famille olfactive: Boisée florale musquée
- Genre: Unisexe
- Notes de tête: Bergamote, Pêche
- Notes de cœur: Fleur d'oranger, Rose, Héliotrope, Lys, Orchidée, Iris, Gardénia
- Notes de fond: Bois de cèdre, Ambre, Musc, Vétiver, Patchouli, Mousse, Benjoin



Coeur de Tigre se décline en trois formats luxueux de 30, 50 et 100 ml, chacun renfermant des fragments d'œil-de-tigre véritable (environ 3 à 5 g).

# Bienfaits des pierres



## OEIL DE TIGRE

L'Œil de Tigre, avec ses multiples bienfaits, peut vous aider à vous sentir plus fort, plus confiant et plus connecté à vous-même et au monde qui vous entoure. Portez-le comme un talisman pour vous rappeler votre potentiel illimité et pour vous inspirer à vivre une vie pleine d'authenticité et de courage.

### Sur le plan physique\* :

#### Stimule le système immunitaire\* :

L'Œil de Tigre est connu pour renforcer le système immunitaire et aider à combattre les infections.

#### Améliore la digestion\* :

On dit qu'il favorise une meilleure digestion et soulage les troubles digestifs tels que la constipation et la diarrhée.

#### Renforce les os et les dents\* :

L'Œil de Tigre est riche en minéraux tels que le calcium et le fer, qui sont essentiels pour la santé des os et des dents.

#### Régule les hormones\* :

On dit qu'il aide à réguler les hormones et à soulager les symptômes du syndrome prémenstruel et de la ménopause.

#### Améliore la vue\* :

L'Œil de Tigre est également associé à une meilleure vue.



"L'Œil de Tigre est un miroir qui reflète votre force intérieure."

Proverbe Africain



### Sur le plan émotionnel et mental :

#### Réduit le stress et l'anxiété\* :

L'Œil de Tigre est connu pour ses propriétés calmantes et apaisantes. Il aide à réduire le stress, l'anxiété et les pensées négatives.

#### Favorise la confiance en soi\* :

Cette pierre stimule la force intérieure, le courage et la confiance en soi. Elle encourage à s'affirmer et à prendre des décisions.

#### Augmente la motivation\* :

L'Œil de Tigre stimule la motivation et la persévérance. Il aide à se concentrer sur ses objectifs et à les atteindre.

#### Favorise la créativité\* :

On dit qu'il stimule la créativité et l'inspiration, aidant à trouver de nouvelles solutions et à concrétiser ses idées.

#### Améliore la concentration\* :

L'Œil de Tigre est également associé à une meilleure concentration et à une meilleure mémoire.

### Sur le plan spirituel :

#### Protection contre les énergies négatives\* :

L'Œil de Tigre est connu comme un bouclier puissant contre les énergies négatives, les malédictions et le mauvais œil. On dit qu'il protège son porteur des influences malveillantes et favorise un sentiment de sécurité et de bien-être.

#### Augmentation de la vibration énergétique\* :

On dit que l'Œil de Tigre élève la vibration énergétique de son porteur, favorisant un état d'esprit plus positif et plus spirituel.

#### Développement de l'intuition\* :

Cette pierre stimule l'intuition et la clairvoyance. Elle aide à se connecter à son intuition et à prendre des décisions justes.



\*Il est important de noter que ces informations sont basées sur des croyances et des traditions anciennes et n'ont pas de fondement scientifique. La gemmothérapie ne se substitue pas à la médecine conventionnelle et ne doit pas être utilisée comme un moyen unique de traiter une maladie.







# QUARTZ CRISTAL



## Quartz Cristal : Un cristal aux mille et une vertus

Le Quartz Cristal, avec sa transparence pure et sa brillance éclatante, est l'un des cristaux les plus populaires et les plus appréciés au monde. Plus qu'un simple minéral, c'est un véritable joyau de la nature, vénéré depuis des siècles pour ses nombreuses vertus bénéfiques sur tous les plans.

Le Quartz Cristal, avec ses multiples bienfaits, peut vous aider à vous sentir plus fort, plus confiant, plus connecté à vous-même et au monde qui vous entoure. Portez-le comme un talisman pour vous rappeler votre potentiel illimité et pour vous inspirer à vivre une vie pleine d'authenticité et de spiritualité.

## Collection Gemstone







# CLAIR DE QUARTZ

Éveillez vos sens avec Clair de Quartz, un parfum frais et aérien qui capture l'essence de la pierre précieuse quartz cristal. Ce parfum pure et vivifiante s'ouvre sur une envolée de pin vivifiant, d'eucalyptus revigorant, de sauge aromatique, de thym mentholé, de sel de mer iodé.

- Famille olfactive: Marine florale
- Genre: Unisexe
- Notes de tête: Pin, Eucalyptus, Saugue, Thym, Sel de mer, Ozone
- Notes de cœur: Rose, Lys, Jasmin, Lilas, Violette
- Notes de fond: Bois de cèdre, Ambre



Clair de Quartz se décline en trois formats luxueux de 30, 50 et 100 ml, chacun renfermant des fragments de quartz cristal véritable (environ 3 à 5 g).

# Bienfaits des pierres



## QUARTZ CRISTAL

Le Quartz Cristal, avec sa transparence pure et sa brillance éclatante, est l'un des cristaux les plus populaires et les plus appréciés au monde. Plus qu'un simple minéral, c'est un véritable joyau de la nature, vénéré depuis des siècles pour ses nombreuses vertus bénéfiques sur tous les plans.

### Sur le plan physique\* :

#### Amplificateur d'énergie\* :

Le Quartz Cristal est connu comme un amplificateur d'énergie puissant. Il stimule le système immunitaire, renforce le corps physique et favorise la guérison.

#### Soulagement de la douleur\* :

On dit qu'il soulage la douleur qu'elle soit physique ou émotionnelle. Il peut être utile pour les maux de tête, les douleurs musculaires et les articulations.

#### Amélioration de la circulation sanguine\* :

On dit qu'il améliore la circulation sanguine et favorise la santé du cœur et des poumons.

#### Régule les hormones\* :

Le Quartz Cristal est également associé à la régulation des hormones et au soulagement des symptômes du syndrome prémenstruel et de la ménopause.

#### Détoxification du corps\* :

Le Quartz Cristal est connu pour ses propriétés détoxifiantes. Il aide à éliminer les toxines du corps et à purifier le sang.



"Le Quartz Cristal est la lumière de l'âme"

### Anonyme



### Sur le plan émotionnel et mental :

#### Réduit le stress et l'anxiété\* :

Le Quartz Cristal est un cristal calmant et apaisant. Il aide à réduire le stress, l'anxiété et les pensées négatives.

#### Favorise la clarté d'esprit\* :

Cette pierre stimule la clarté d'esprit, la concentration et la mémoire. Elle aide à se concentrer sur ses objectifs et à prendre des décisions justes.

#### Augmente la motivation\* :

Le Quartz Cristal stimule la motivation et la persévérance. Il aide à se dépasser et à atteindre ses objectifs.

#### Favorise la créativité\* :

On dit qu'il stimule la créativité et l'inspiration, aidant à trouver de nouvelles solutions et à concrétiser ses idées.

#### Renforcement de la confiance en soi\* :

Le Quartz Cristal stimule la confiance en soi et le respect de soi. Il aide à s'affirmer et à s'accepter tel que l'on est.



### Sur le plan spirituel :

#### Ouverture du chakra du troisième œil\* :

Cette pierre stimule le chakra du troisième œil, favorisant l'intuition et la clairvoyance. Elle aide à se connecter à son intuition et à prendre des décisions justes.

#### Augmentation de la vibration énergétique\* :

Le Quartz Cristal est connu pour élever la vibration énergétique de son porteur, favorisant un état d'esprit plus positif et plus spirituel.

#### Amélioration de la méditation\* :

Le Quartz Cristal est un outil précieux pour la méditation. Il aide à se concentrer, à calmer l'esprit et à se connecter à son moi supérieur.

**\*Il est important de noter que ces informations sont basées sur des croyances et des traditions anciennes et n'ont pas de fondement scientifique. La gemmothérapie ne se substitue pas à la médecine conventionnelle et ne doit pas être utilisée comme un moyen unique de traiter une maladie.**





# MOONSTONE



## Pierre de Lune : Un joyau lunaire aux multiples vertus

La Pierre de Lune, avec ses nuances chatoyantes de blanc et d'argent, évoque la douceur lunaire et la féminité sacrée. Plus qu'un simple bijou, c'est un véritable talisman vénéré depuis des siècles pour ses nombreuses vertus bénéfiques sur tous les plans.

La Pierre de Lune, avec ses multiples bienfaits, peut vous aider à vous sentir plus calme, plus connectée à vous-même et au monde qui vous entoure. Portez-la comme un talisman pour vous rappeler votre pouvoir intérieur et pour vous inspirer à vivre une vie pleine de douceur, d'intuition et de spiritualité.

## Collection Gemstone







# CLAIR DE LUNE

Un parfum fruité floral fougère qui capture l'essence de la pierre précieuse Moon stone. Ce parfum doux et féminin s'ouvre sur une envolée de cassis pétillant et de mandarine juteuse, évoquant la fraîcheur d'une nuit de pleine lune. Un cœur précieux se dévoile, composé de lavande apaisante, de baies rouges sucrées et de rose délicate, tel un bouquet vibrant sous la lumière lunaire.

- Famille olfactive: Fruité floral fougère
- Genre: Unisexe
- Notes de tête: Cassis, Mandarine
- Notes de cœur: Lavande, Fruits rouges, Rose
- Notes de fond: Santal, Ambre



Clair de Lune se décline en trois formats luxueux de 30, 50 et 100 ml, chacun renfermant des fragments de Moon stone véritable (environ 3 à 5 g).

# Bienfaits des pierres



## MOONSTONE

La Pierre de Lune, avec ses nuances chatoyantes de blanc, gris et bleu, évoque la douceur et la féminité. Plus qu'un simple bijou, c'est un véritable joyau lunaire, vénéré depuis des siècles pour ses nombreuses vertus bénéfiques sur tous les plans.

### Sur le plan physique\* :

#### Harmonisation des hormones\* :

La Pierre de Lune est connue pour réguler les cycles menstruels et soulager les symptômes du syndrome prémenstruel et de la ménopause. Elle favorise également la fertilité et la grossesse.

#### Amélioration du sommeil\* :

Cette pierre apaisante calme l'insomnie et favorise un sommeil profond et réparateur. Elle est idéale pour les personnes qui souffrent de troubles du sommeil ou d'anxiété nocturne.

#### Soulagement des douleurs\* :

On dit qu'elle soulage les douleurs physiques, notamment les maux de tête, les douleurs articulaires et les douleurs musculaires.

#### Détoxification du corps\* :

La Pierre de Lune stimule l'élimination des toxines du corps et favorise la régénération cellulaire.

#### Améliore la vue\* :

On dit qu'elle renforce le système immunitaire et aide à combattre les infections.

**"La Pierre de Lune est la lumière douce de la féminité et de l'intuition."**



### Inconnu



### Sur le plan émotionnel et mental :

#### Réduit le stress et l'anxiété\* :

La Pierre de Lune est un cristal calmant et apaisant. Elle aide à réduire le stress, l'anxiété et les pensées négatives.

#### Favorise la paix intérieure\* :

Cette pierre stimule la paix intérieure, la sérénité et le bien-être émotionnel. Elle est idéale pour les personnes qui se sentent dépassées ou submergées par les émotions.

#### Développement de l'intuition\* :

La Pierre de Lune est connue pour stimuler l'intuition et la sensibilité. Elle aide à se connecter à son intuition et à prendre des décisions justes.

#### Favorise la créativité\* :

On dit qu'elle stimule la créativité et l'inspiration, aidant à trouver de nouvelles solutions et à concrétiser ses idées.



### Sur le plan spirituel :

#### Connexion à l'énergie féminine\* :

La Pierre de Lune est associée à l'énergie féminine sacrée. Elle favorise la connexion à la divinité féminine et à la puissance intérieure.

#### Ouverture du chakra du troisième œil\* :

Cette pierre stimule le chakra du troisième œil, favorisant l'intuition et la clairvoyance. Elle aide à se connecter à son moi supérieur et à recevoir des messages spirituels.

#### Amélioration de la méditation\* :

La Pierre de Lune est un outil précieux pour la méditation. Elle aide à se concentrer, à calmer l'esprit et à se connecter à son moi intérieur..

**\*Il est important de noter que ces informations sont basées sur des croyances et des traditions anciennes et n'ont pas de fondement scientifique. La gemmothérapie ne se substitue pas à la médecine conventionnelle et ne doit pas être utilisée comme un moyen unique de traiter une maladie.**





# LAPIS LAZULI



## Lapis Lazuli : Pierre précieuse aux multiples vertus

Le Lapis Lazuli, avec sa couleur bleue intense parsemée de pyrite dorée, est une pierre précieuse fascinante qui a conquis le cœur des hommes depuis des millénaires. Plus qu'un simple bijou, c'est un véritable talisman réputé pour ses nombreuses vertus bénéfiques sur tous les plans.

Le Lapis Lazuli, avec ses multiples bienfaits, peut vous aider à vous sentir plus calme, plus confiant, plus connecté à vous-même et au monde qui vous entoure. Portez-le comme un talisman pour vous rappeler votre potentiel illimité et pour vous inspirer à vivre une vie pleine d'authenticité, de sagesse et de spiritualité.

## Collection Gemstone







# BLEU CÉLESTE

Plongez dans les mystères du ciel nocturne avec Bleu Céleste, un parfum floral fruité qui capture l'essence de la pierre précieuse lapis lazuli. Ce parfum gourmand et envoûtant s'ouvre sur une envolée de noix de coco crémeuse et de framboise sucrée, évoquant la douceur d'une nuit d'été étoilée. Un cœur précieux se dévoile, composé de roses roses délicates, de lys blancs immaculés et de pétales de jasmin parfumés, tel un bouquet vibrant dans l'immensité du cosmos.

- Famille olfactive: Florale fruitée
- Genre: Unisex
- Notes de tête: Noix de coco, Framboise, Poire
- Notes de cœur: Rose, Jasmin, Lys
- Notes de fond: Macaron, Sucre, Ambre, Musc, Bois de Santal



Bleu Céleste se décline en trois formats luxueux de 30, 50 et 100 ml, **chacun renfermant des fragments de lapis lazuli véritable** (environ 3 à 5 g)

# Bienfaits des pierres



## LAPIS LAZULI

Le Lapis Lazuli, avec sa couleur bleue intense parsemée de pyrite dorée, est une pierre précieuse fascinante qui a conquis le cœur des hommes depuis des millénaires. Plus qu'un simple bijou, c'est un véritable talisman réputé pour ses nombreuses vertus bénéfiques sur tous les plans.

### Sur le plan physique\* :

#### Amélioration de la vue\* :

Le Lapis Lazuli est connu pour améliorer la vue et soulager la fatigue oculaire. Il peut également être utile pour les personnes qui souffrent de troubles de la vision.

#### Renforcement du système immunitaire\* :

On dit qu'il renforce le système immunitaire et aide à combattre les infections.

#### Régulation de la tension artérielle\* :

Le Lapis Lazuli est également associé à la régulation de la tension artérielle et à la prévention des maladies cardiaques.

#### Soulagement des maux de tête\* :

On dit qu'il soulage les maux de tête et les migraines.

#### Amélioration de la qualité du sommeil\* :

Le Lapis Lazuli peut favoriser un sommeil profond et réparateur.



"Le Lapis Lazuli est la pierre de la sagesse et de la vérité."

Proverbe Tibétain



### Sur le plan émotionnel et mental :

#### Réduit le stress et l'anxiété\* :

Le Lapis Lazuli est un cristal calmant et apaisant. Il aide à réduire le stress, l'anxiété et les pensées négatives.

#### Favorise la communication et l'expression de soi\* :

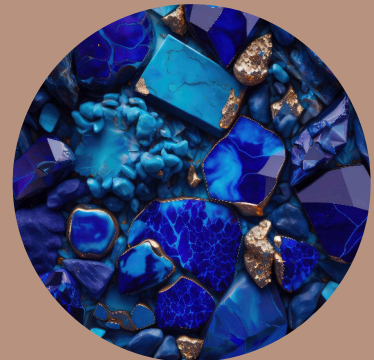
Cette pierre stimule la communication, l'expression de soi et l'écoute active. Elle est idéale pour les personnes qui ont du mal à s'affirmer ou à exprimer leurs sentiments.

#### Augmentation de la confiance en soi\* :

Le Lapis Lazuli stimule la confiance en soi et le respect de soi. Il aide à s'affirmer et à se fixer des objectifs ambitieux.

#### Développement de l'intuition\* :

On dit qu'il stimule l'intuition et la clairvoyance. Il aide à se connecter à son intuition et à prendre des décisions justes.



### Sur le plan spirituel :

#### Élévation de la vibration énergétique\* :

Cette pierre est connue pour élever la vibration énergétique de son porteur, favorisant un état d'esprit plus positif et plus spirituel.

#### Ouverture du chakra du troisième œil\* :

Le Lapis Lazuli stimule le chakra du troisième œil, favorisant l'intuition et la clairvoyance. Il aide à se connecter à son moi supérieur et à recevoir des messages spirituels.

#### Protection contre les énergies négatives\* :

On dit qu'il protège contre les énergies négatives et les influences malveillantes.

\*Il est important de noter que ces informations sont basées sur des croyances et des traditions anciennes et n'ont pas de fondement scientifique. La gemmothérapie ne se substitue pas à la médecine conventionnelle et ne doit pas être utilisée comme un moyen unique de traiter une maladie.







# AIGUE MARINE

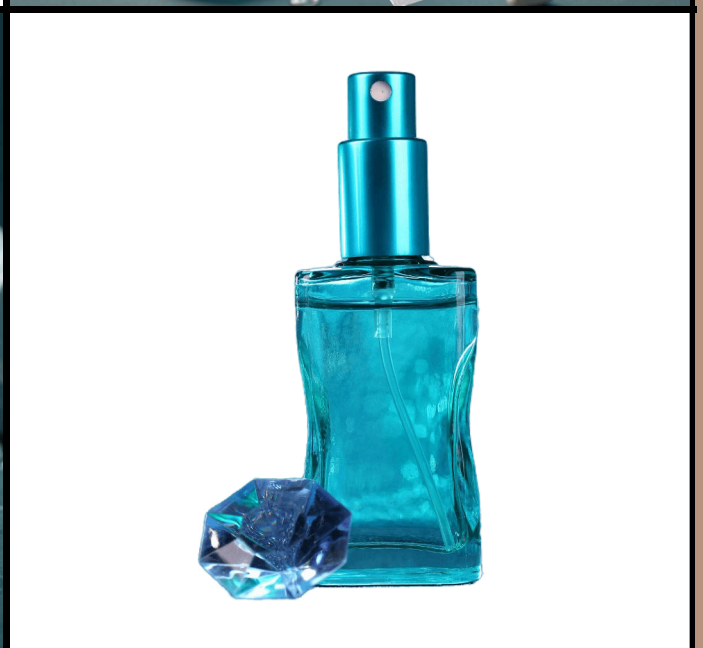


## Aigue-Marine : Une pierre précieuse aux mille et une vertus

L'Aigue-Marine, avec ses nuances bleues captivantes allant du turquoise au bleu profond, évoque la fraîcheur de l'océan et la sérénité du ciel. Plus qu'un simple bijou, c'est un véritable talisman vénéré depuis des siècles pour ses nombreuses vertus bénéfiques sur tous les plans.

L'Aigue-Marine, avec ses multiples bienfaits, peut vous aider à vous sentir plus calme, plus confiant, plus connecté à vous-même et au monde qui vous entoure. Portez-la comme un talisman pour vous rappeler votre potentiel illimité et pour vous inspirer à vivre une vie pleine d'authenticité, de communication claire et de spiritualité.

## Collection Gemstone







# AZURE ÉTERNEL

Un parfum floral ambré qui capture l'essence de la pierre précieuse aigue-marine. Ce parfum riche et complexe s'ouvre sur une envolée d'agrumes pétillants, évoquant la fraîcheur vivifiante de l'écume marine. Le poivre rose épicé apporte une touche d'exotisme, tandis qu'un voile de violette d'hiver poudrée et de jasmin floral enveloppe le cœur de la fragrance. En fond, un accord envoûtant de patchouli terreux, de fève tonka gourmande, de vanille sensuelle, de daim doux, d'ambre et de muscs persistants évoque les mystères de l'océan et laisse un sillage irrésistiblement envoûtant.

- Famille olfactive: Orientale boisée
- Genre: Unisexe
- Notes de tête: Citron, Bergamote, Poivre rose
- Notes de cœur: Violette, Jasmin, Patchouli
- Notes de fond: Tonka, Daim, Ambre, Musc, Vanille



Azure Éternel se décline en trois formats luxueux de 30, 50 et 100 ml, **chacun renfermant des fragments d'aigue marine véritable** (environ 3 à 5 g).

# Bienfaits des pierres



## AIGUE MARINE

L'Aigue-Marine, avec ses multiples bienfaits, peut vous aider à vous sentir plus calme, plus confiant, plus connecté à vous-même et au monde qui vous entoure. Portez-la comme un talisman pour vous rappeler votre potentiel illimité et pour vous inspirer à vivre une vie pleine d'authenticité, de communication claire et de spiritualité.

### Sur le plan physique\* :

#### Amélioration de la vue\* :

L'Aigue-Marine est connue pour améliorer la vue et soulager la fatigue oculaire. Elle peut également être utile pour les personnes qui souffrent de troubles de la vision.

#### Renforcement du système immunitaire\* :

On dit qu'elle renforce le système immunitaire et aide à combattre les infections.

#### Régulation de la tension artérielle\* :

On dit qu'elle aide à réguler la tension artérielle et à prévenir les maladies cardiaques.

#### Soulagement des maux de tête\* :

L'Aigue-Marine est un cristal calmant et apaisant. Elle aide à réduire le stress, l'anxiété et les pensées négatives.



"L'Aigue-Marine est la voix de l'âme et la lumière de l'esprit."

Inconnu



### Sur le plan émotionnel et mental :

#### Apporte paix intérieure et sérénité\* :

Cette pierre est connue pour apporter paix intérieure, sérénité et bien-être émotionnel. Elle est idéale pour les personnes qui se sentent dépassées ou submergées par les émotions.

#### Favorise la communication et l'expression de soi\* :

Cette pierre stimule la communication, l'expression de soi et l'écoute active. Elle est idéale pour les personnes qui ont du mal à s'affirmer ou à exprimer leurs sentiments.

#### Augmentation de la confiance en soi\* :

L'Aigue-Marine stimule la confiance en soi et le respect de soi. Elle aide à s'affirmer et à se fixer des objectifs ambitieux.

#### Développement de l'intuition\* :

On dit qu'elle stimule l'intuition et la clairvoyance. Elle aide à se connecter à son intuition et à prendre des décisions justes.



### Sur le plan spirituel :

#### Élévation de la vibration énergétique\* :

Cette pierre est connue pour élever la vibration énergétique de son porteur, favorisant un état d'esprit plus positif et plus spirituel.

#### Ouverture du chakra de la gorge\* :

L'Aigue-Marine stimule le chakra de la gorge, favorisant la communication claire et authentique. Elle aide à exprimer sa vérité intérieure et à se connecter à son moi supérieur.

#### Protection contre les énergies négatives\* :

On dit qu'elle protège contre les énergies négatives et les influences malveillantes.

\*Il est important de noter que ces informations sont basées sur des croyances et des traditions anciennes et n'ont pas de fondement scientifique. La gemmothérapie ne se substitue pas à la médecine conventionnelle et ne doit pas être utilisée comme un moyen unique de traiter une maladie.







# AMÉTHYSTE



## Améthyste : Pierre précieuse aux mille et une vertus

L'améthyste, avec sa teinte violette captivante, évoque la sagesse, la spiritualité et la royauté. Plus qu'un simple bijou, c'est un véritable talisman vénéré depuis des siècles pour ses nombreuses vertus bénéfiques sur tous les plans.

L'améthyste, avec ses multiples bienfaits, peut vous aider à vous sentir plus calme, plus confiant, plus connecté à vous-même et au monde qui vous entoure. Portez-la comme un talisman pour vous rappeler votre potentiel illimité et pour vous inspirer à vivre une vie pleine de sagesse, de spiritualité et de paix intérieure.

## Collection Gemstone







# AMÉTHYSTE ENCHANTÉE

Améthyste Enchantée, un parfum floral ambré qui capture l'essence de la pierre précieuse améthyste. Ce parfum riche et envoûtant s'ouvre sur une envolée de baies de cassis intenses et sombres, illuminées par des éclats lumineux de mandarine juteuse, évoquant la dualité fascinante de l'améthyste. Un cœur précieux se dévoile, composé de lavande aromatique et apaisante, de rose délicate et romantique

- Famille olfactive: Orientale boisée
- Genre: Unisexe
- Notes de tête: Cassis, Mandarine
- Notes de cœur: Lavande, Baies rouges, Rose
- Notes de fond: Bois de santal, Ambre



Améthyste Enchantée : Un parfum envoûtant aux mystères de la nuit se décline en trois formats luxueux de 30, 50 et 100 ml, **chacun renfermant des fragments d'Améthyste véritable** (environ 3 à 5 g).

# Bienfaits des pierres



## AMÉTHYSTE

L'améthyste, avec ses multiples bienfaits, peut vous aider à vous sentir plus calme, plus confiant, plus connecté à vous-même et au monde qui vous entoure. Portez-la comme un talisman pour vous rappeler votre potentiel illimité et pour vous inspirer à vivre une vie pleine de sagesse, de spiritualité et de paix intérieure.

### Sur le plan physique\* :

#### Soulage les maux de tête\* :

L'améthyste est connue pour soulager les maux de tête, les migraines et les tensions.

#### Améliore la qualité du sommeil\* :

Elle favorise un sommeil profond, réparateur et apaisant.

#### Renforce le système immunitaire\* :

On dit qu'elle renforce le système immunitaire et aide à combattre les infections.

#### Régule les hormones\* :

L'améthyste est associée à la régulation des hormones et au soulagement des symptômes du syndrome prémenstruel et de la ménopause.

#### Détoxifie le corps\* :

Elle stimule l'élimination des toxines du corps et favorise la régénération cellulaire.



"L'Aigue-Marine est la voix de l'âme et la lumière de l'esprit."

Inconnu



### Sur le plan émotionnel et mental :

#### Réduit le stress et l'anxiété\* :

L'améthyste est un cristal calmant et apaisant. Elle aide à réduire le stress, l'anxiété et les pensées négatives.

#### Favorise la paix intérieure et la sérénité\* :

Cette pierre stimule la paix intérieure, la sérénité et le bien-être émotionnel. Elle est idéale pour les personnes qui se sentent dépassées ou submergées par les émotions.

#### Développe l'intuition et la clairvoyance\* :

On dit qu'elle stimule l'intuition et la clairvoyance. Elle aide à se connecter à son intuition et à prendre des décisions justes.

#### Augmente la créativité\* :

L'améthyste stimule la créativité et l'inspiration, aidant à trouver de nouvelles solutions et à concrétiser ses idées.



### Sur le plan spirituel :

#### Élévation de la vibration énergétique\* :

Cette pierre est connue pour élever la vibration énergétique de son porteur, favorisant un état d'esprit plus positif et plus spirituel.

#### Ouverture du chakra du troisième œil\* :

L'améthyste stimule le chakra du troisième œil, favorisant l'intuition et la clairvoyance. Elle aide à se connecter à son moi supérieur et à recevoir des messages spirituels.

#### Protection contre les énergies négatives\* :

On dit qu'elle protège contre les énergies négatives et les influences malveillantes.

\*Il est important de noter que ces informations sont basées sur des croyances et des traditions anciennes et n'ont pas de fondement scientifique. La gemmothérapie ne se substitue pas à la médecine conventionnelle et ne doit pas être utilisée comme un moyen unique de traiter une maladie.















*Contactez nous*

**CATALEYA & ROMANE**

**Univers Parfums**

Marque SAS LPBE

4, rue de Sancerre

45630 BEAULIEU sur Loire - France

contact@labos-pbe.fr

[www.cr-parfums.com](http://www.cr-parfums.com)

@cataleyaromane  